

¿QUÉ ES LIQUEN ESCLEROSO VULVAR?

El liquen escleroso es una enfermedad inflamatoria crónica de la piel que afecta principalmente a la vulva.

Su causa exacta se desconoce. Actualmente se considera que tiene un origen autoinmune en personas con predisposición genética.

Un diagnóstico temprano, un tratamiento adecuado y un seguimiento de por vida son fundamentales para controlar la enfermedad y proteger la salud vulvar.

El impacto emocional del liquen escleroso puede extenderse a muchas áreas de la vida.

Puede afectar al sueño, las relaciones personales, sociales y laborales, así como a la sexualidad.

Estas consecuencias, a menudo invisibles, merecen ser reconocidas y acompañadas con sensibilidad y comprensión.



SOBRE AELEV

AELEV nace como una iniciativa conjunta sin ánimo de lucro para dar apoyo y acompañamiento a todas las mujeres que padecen liquen escleroso vulvar.

Su creación responde a la necesidad de visibilizar una patología poco conocida, incluso dentro del ámbito médico, y de facilitar información fiable sobre su detección y tratamiento.



613 019 921



www.aelev.es



info@aelev.es



[@aelev_oficial](https://www.instagram.com/aelev_oficial)

Escanéame



AELEV



ASOCIACIÓN ESPAÑOLA DE LIQUEN ESCLEROSO VULVAR



¿Cuándo y a cuántas?

La prevalencia exacta del LEV es desconocida y difícil de determinar.

Los estudios disponibles señalan que:

- En mujeres adultas, se estima que afecta a 1 de cada 30, aproximadamente.
- En niñas, la prevalencia estimada es de 1 de cada 1.000 (0,1%).

La enfermedad debuta a cualquier edad, aunque presenta dos picos de incidencia:

- Niñas prepúberes, habitualmente antes de la menarquia.
- Mujeres peri y posmenopáusicas, coincidiendo con la disminución de los niveles hormonales.



¿Cuáles son sus síntomas?

La sintomatología es variable:

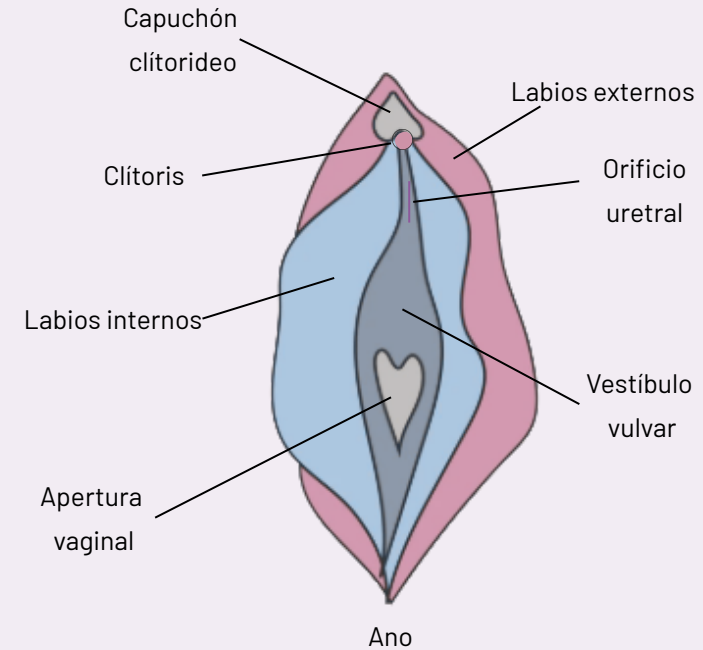
- Prurito (picor) vulvar intenso.
- Dispareunia: Dolor en las relaciones sexuales.
- Ardor, escozor o sensación de quemazón.
- Disuria y/o dificultad miccional: Dolor o molestias al orinar.
- Cambios en la piel vulvar: fisuras, manchas, aspecto blanquecino y/o arrugado.
- Modificaciones en la arquitectura vulvar: Cambios en la estructura vulvar.
- Sintomatología anal: Prurito anal, defecación dolorosa o fisuras anales.

¿Has notado algún síntoma o varios?
No dudes, pide cita con tu médica/o de referencia.

autoexplorARTE

Te invitamos a que te hagas con un espejo y comiences a explorar tu vulva de forma regular.

"Mírate, tócate, quíérete"



¿Qué necesitas?

- Manos limpias.
- Un espejo.
- Buena iluminación.
- Un espacio privado.

EXAMINA-PALPA-ANOTA-REPORTA
(E.P.A.R.)

Amplía información en: www.aelev.es